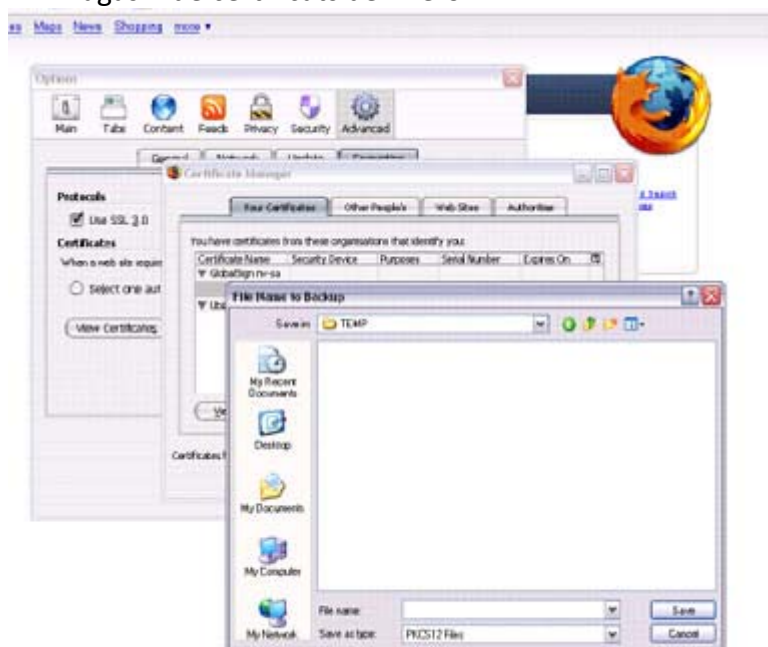


## **PS3 Pro Installation of Certificate in Firefox**

Nous vous remercions pour votre demande d'assistance auprès du service technique. En retour à votre demande, si vous avez installé le certificat sous Firefox, merci de suivre les instructions ci – dessous :

### Etape 1 – Créer un mot de passe général

1. Ouvrez Firefox
2. Allez à Outils et Options
3. Sélectionnez « Sécurité » pour voir la section mot de passe et créer le mot de passe principal. Aussitôt que vous l'aurez créé, vous pourrez lancer le processus de demande.
4. Une fois que vous avez installé votre certificat, allez sur « outils » puis sectionnez « avancé ». Cliquez sur « voir le certificat » pour afficher le magasin de certificats de Firefox



5. Vous verrez maintenant le certificat dans Firefox. Cliquez sur le certificat et ensuite cliquez sur le bouton « BackUp ». Ceci ouvrira une fenêtre pour créer le nom du fichier. Nous vous recommandons de conserver ce fichier dans votre ordinateur sous le nom de « GlobalSign\_Cert »
6. Après avoir cliqué sur « sauvegarder », un mot de passe vous sera demandé. Dés que vous l'aurez entré, vous pourrez alors assigner un mot de passe au fichier de votre certificat. N'oubliez pas ceci – vous en aurez besoin plus tard.

Votre certificat sera alors sauvegardé.

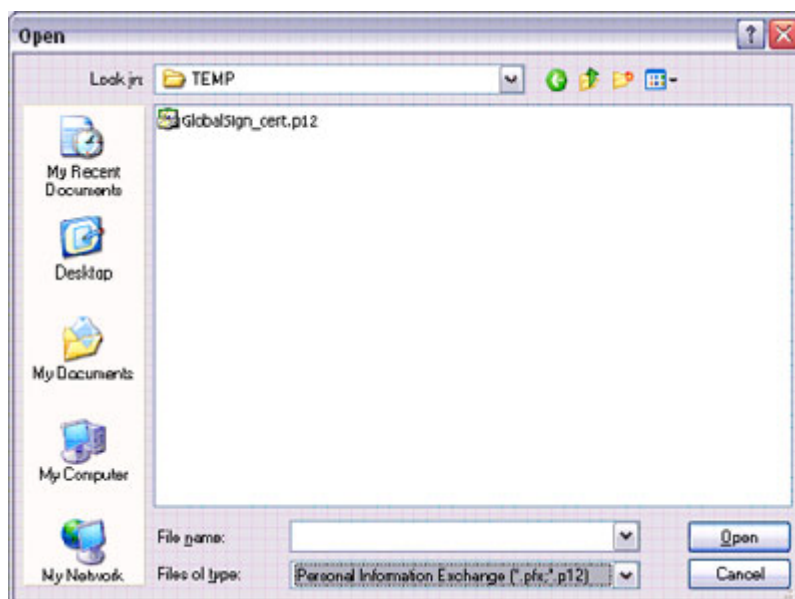


Si vous êtes capables de sauvegarder le fichier comme un fichier .p12, alors ceci signifie que votre clé privée n'est pas exportable. Une des principales raisons est que vous avez un logiciel de sécurité tiers qui empêche d'exporter la clé privée pour des mesures de sécurité.

## Exporter le certificat de Firefox et importer le vers Internet Explorer

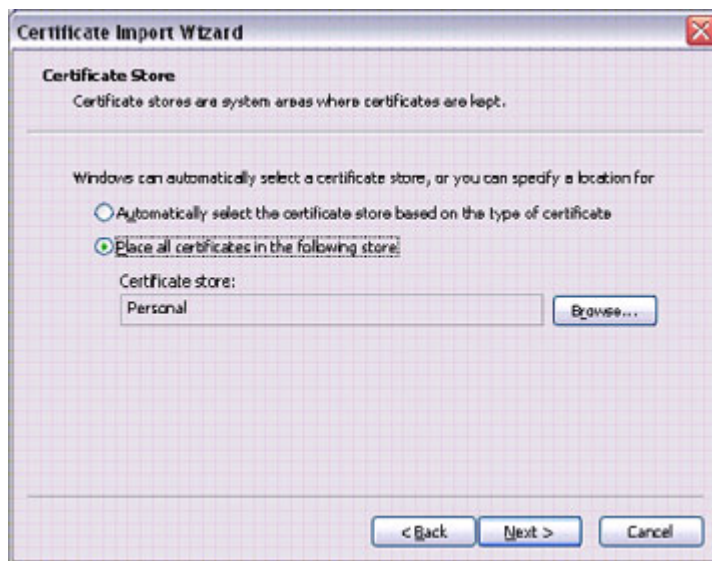
Si vous avez exporté le fichier de Firefox, vous avez maintenant besoin de l'importer vers Internet Explorer. Les étapes décrites ci – dessous vous montreront comment mener à bien cette action.

1. Dans "Internet Explorer", cliquer sur "Outils", puis "Internet Options" et l'onglet « contenu ». Cliquez sur le bouton « Certificats » pour afficher le magasin de certificats
  - o Cliquer sur le bouton "Importer" ("Import")
  - o Vous verrez maintenant "Assistance Importation Certificat".
  - o Cliquer sur « rechercher » (*Browse*) pour sélectionner le fichier



2. Vous aurez besoin de sélectionner le fichier où votre certificat est stocké et de le changer pour le « Fichier de type » (Files of Type) pour un fichier d'échange d'informations personnelles (p.12)
3. Vous devez maintenant voir votre certificat affiché. Sélectionnez – le et cliquez sur “Ouvrir”
4. Entrez le mot de passe que vous avez assigné au fichier – nous vous suggérons de sélectionner l'option pour rendre le certificat exportable.

Si vous ne souhaitez pas que les utilisateurs de votre ordinateur aient accès à cette option, alors dans ce cas ne la sélectionnez pas.



5. Assurez-vous que le certificat est bien présent dans le fichier “personnel” dans le magasin de certificat.
6. Cliquez sur “suivant” pour finir et terminer l'import

Vous verrez alors le certificat dans votre magasin de certificat dans Internet Explorer.

J'espère que ceci pourra vous aider. N'hésitez pas à nous contacter pour demande supplémentaire.